



SERVICEAGENTUR

*ganztätig lernen.*

NORDRHEIN-WESTFALEN



Qualitätsentwicklung  
in Ganztagschulen

# Herzlich willkommen!

## Forum 1: Ganztagschule & Lebenswelt

Auftaktveranstaltung: Partizipative Qualitätsentwicklung  
in Ganztagschulen mit Quigs, 17. Mai 2023

Moderation: Iris Solmaz, SAG NRW

GEFÖRDERT VON:

Ministerium für  
Schule und Bildung  
des Landes Nordrhein-Westfalen



Ministerium für Kinder, Familie,  
Flüchtlinge und Integration  
des Landes Nordrhein-Westfalen

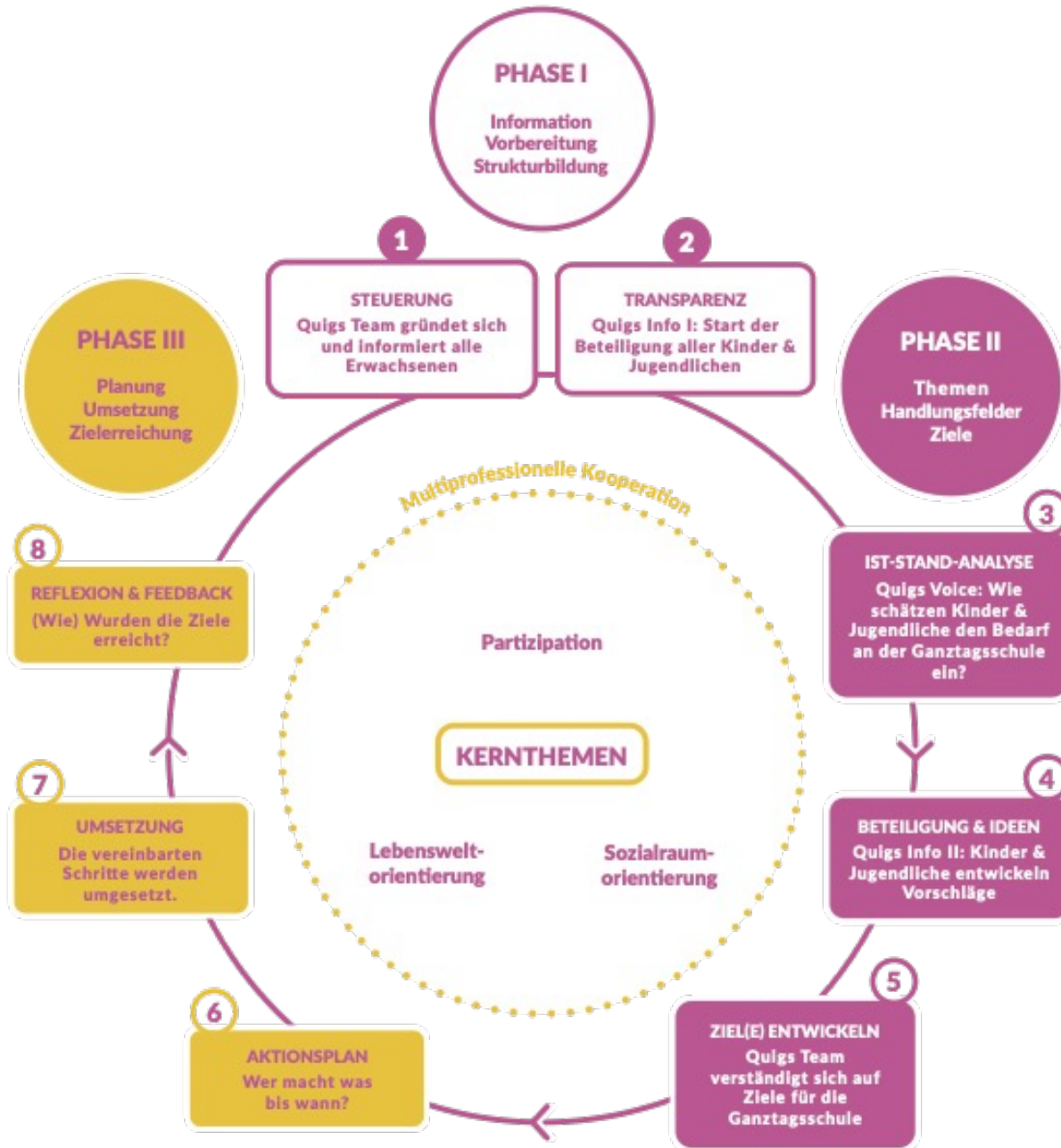


# Ablauf

- Begrüßung & Vorstellung
- Quigs Voice – Ganztagsschule und Lebenswelt
- Input: Lebenswelt und Ganztagsbildung
- Praxisreflexion und Praxisaustausch
- Feedback & Abschluss

# Quigs Voice Ganztagsschule & Lebenswelt





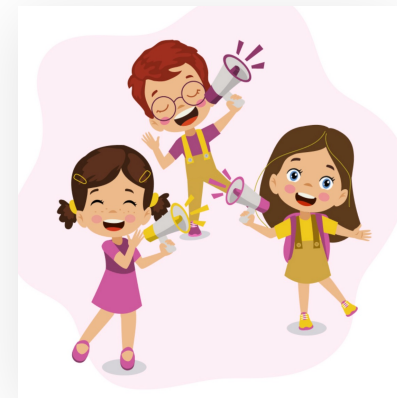
## Quigs Voice ausprobieren!

Scannen Sie den QR-Code auf dem Bildschirm mit  
ihrer Kamera/QR-Scanner ein

ODER rufen Sie

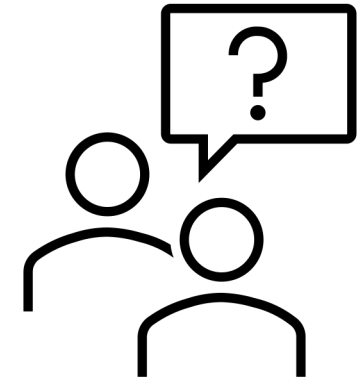
[www.quigs-voice.questo-app.de](http://www.quigs-voice.questo-app.de)

im Browser auf und geben den gleich angezeigten  
Code bei „Schüler:in“ ein



## Quigs Voice

- Pädagogisch gestaltete Schulstunde: wird im Klassenverbund/einer Gruppe durchgeführt
- Auswahl zwischen Primar und Sek I
- Anleitung durch Lehrkraft und pädagogische Fachkraft (multiprofessionell)
- **Ziele:**
  - Austausch mit Kindern/Jugendlichen
  - Sensibilisierung für Themen der kind- und jugendorientierten Ganztagsbildung
  - Tendenz, was die Kinder/Jugendlichen an der Schule verändern möchten



Schüler:in      Fachkraft

---

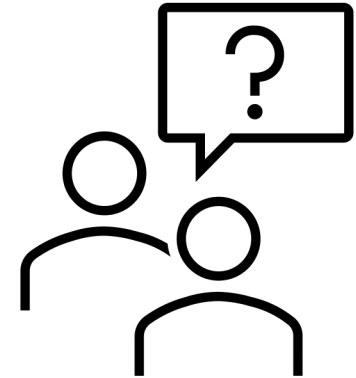
Trage Deine Sitzungs-Id ein:

Los geht's

Quigs Voice ist kein Evaluationsinstrument!

## Quigs Voice

- Technische Voraussetzungen:  
Internetverbindung, digitale Endgeräte für alle TN, Beamer/Bildschirm o.ä.
- Zeitlicher Rahmen
  - Vor- und Nachbereitung: ca. 60 Min.
  - Durchführung: max. 90 Minuten
- Fragebogen umfasst bis zu 19 Fragen, 1 Kommentarfeld, 3 Erklärvideos (je Kernthema)
- Unmittelbare Auswertungsanzeige je Frage
- Ergebnis der letzten Frage wird im Anschluss von der Anleitung an das Quigs Team weitergegeben
- Möglichkeit der statistischen Auswertung (noch) nicht möglich



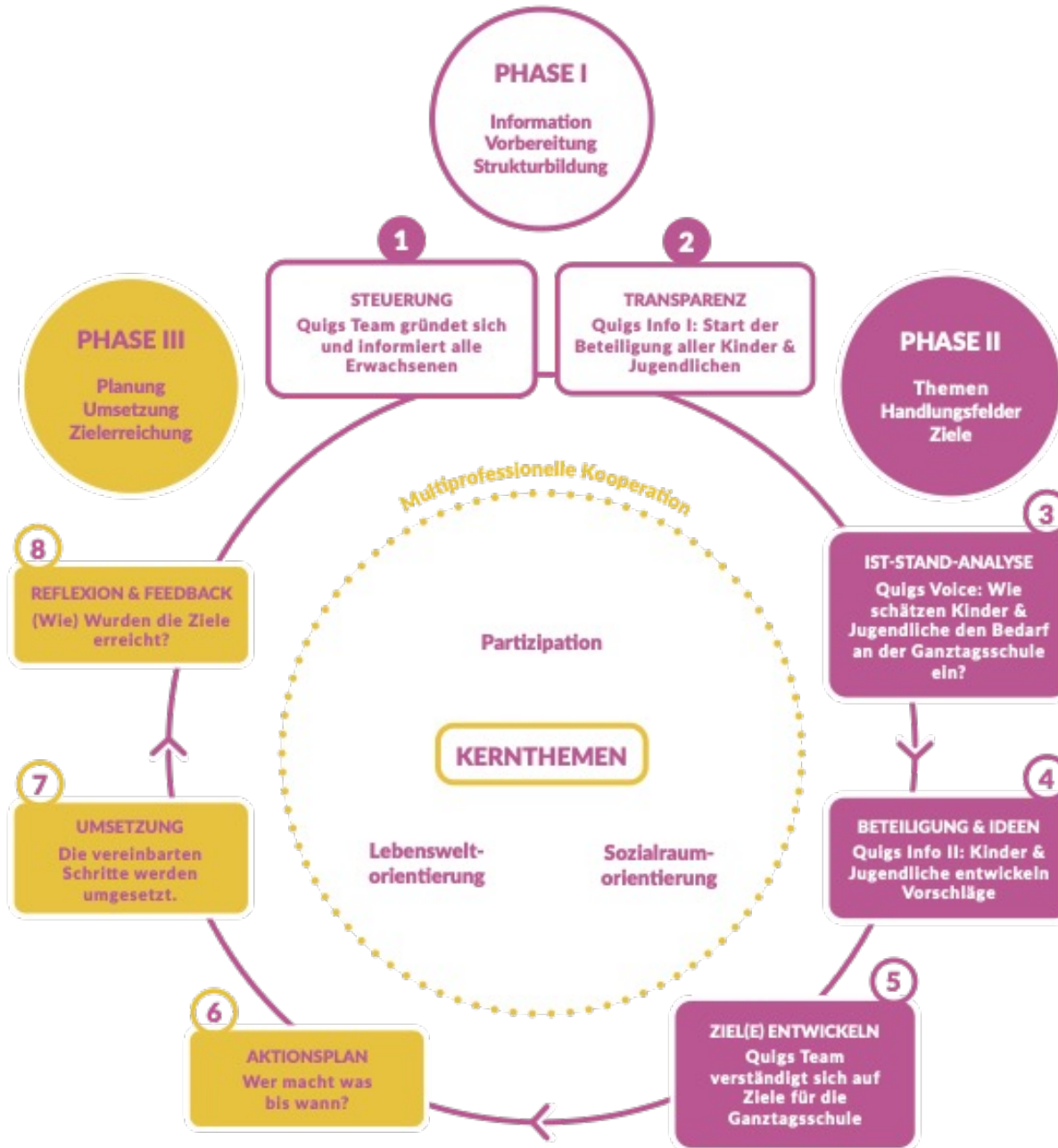
In meinem Stundenplan gibt es Zeiten, in denen ich selbst bestimme, was ich lernen möchte.

Stimmt ganz genau

Stimmt ein bisschen

Stimmt gar nicht

Weiß ich nicht





# Lebenswelt & Ganztagsbildung



Was fällt Ihnen ein? Was macht heute die Lebenswelten von Kindern und Jugendlichen aus?

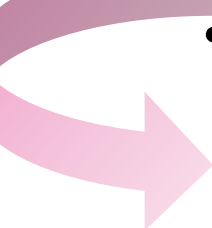
## Begriffliche Einordnung


- Lebenswelt als „*das unhintergebar subjektive Wirklichkeitskonstrukt eines Menschen*“ (Kraus 2006)
- Konzept Lebensweltorientierung stammt aus der Sozialen Arbeit
- Geprägt durch Erziehungswissenschaftler Hans Thiersch
- Individuum und seine persönliche Erfahrungswelt werden in den Mittelpunkt gestellt

### **Ausgewählte Prinzipien:**

Alltagsnähe – Sozialraumorientierung – Inklusion -Partizipation

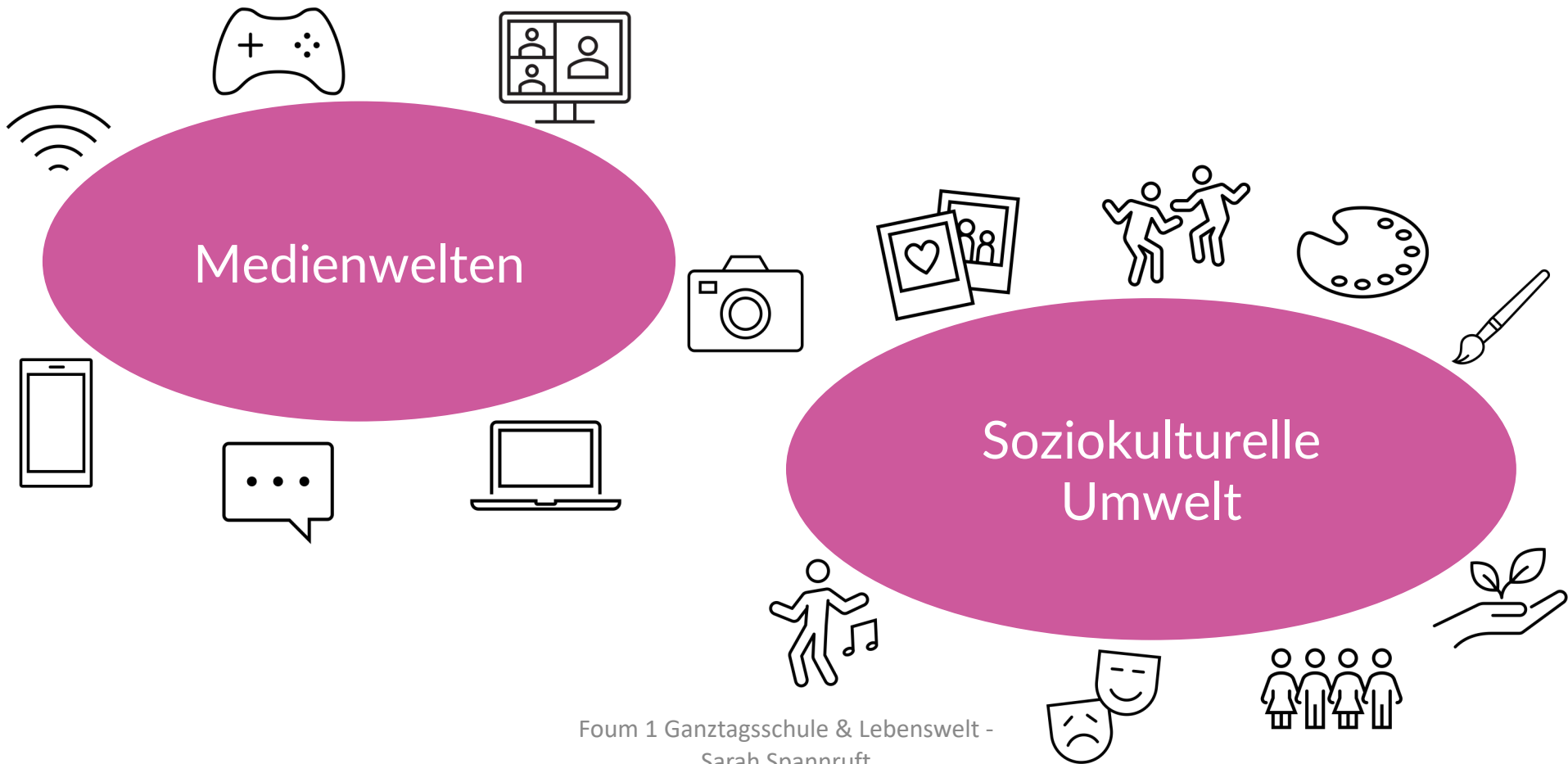
# Lebenswelten von Kindern und Jugendlichen (an)erkennen

- 
- A large, light purple curved arrow on the left side of the slide, pointing from the top towards the first two bullet points.
- Orientierung an empirischen Erhebungen z.B. Kinder- und Jugendstudien, Freizeitverhalten/Wertvorstellungen junger Menschen, Familienberichte, Kinder- und Jugendberichte Bund/Länder
  - Erkenntnisse der Bezugswissenschaften z.B. Entwicklungspsychologie, Erziehungswissenschaft, Soziologie etc.
- 
- Aktiv nachfragen, Perspektive wechseln
  - Offenheit für Themen und Interessen

A light purple curved arrow pointing from the right towards the text box.

Lebenswelten sind nicht gleichbleibend, sie verändern sich je nach Lebensalter und -lage

# Lebenswelten von Kindern und Jugendlichen - ausgewählte Beispiele



# Lebenswelten von Kindern und Jugendlichen einbeziehen – aber wie?

A purple oval containing the text 'Medienwelten' in white, positioned on the left side of the slide.

## Medienwelten

- Peer to peer Projekte: Medienscouts
- Medienpädagogische Präventionsprojekte
- Videokonferenzen mit Partnerklassen
- Social Media Trends aufgreifen, kritisch einordnen (TikTok, Instagram)
- Medienkompetenzrahmen NRW
- ...

- Kulturpädagogische Projektarbeit
- Kreative Angebote im AG-Bereich
- Kooperationen mit Musikschulen
- Arbeitsstelle Kulturelle Bildung in Schule und Jugendarbeit NRW
- ...

A purple oval containing the text 'Soziokulturelle Umwelt' in white, positioned on the right side of the slide.

## Soziokulturelle Umwelt

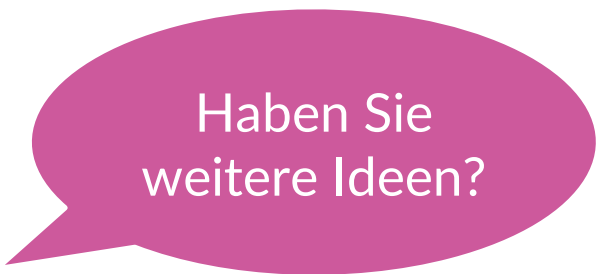
# Lebenswelten von Kindern und Jugendlichen einbeziehen – aber wie?

## Ganztagsschule

- Kinder und Jugendliche aktiv einbinden und fragen
- Kooperationen, z.B. mit Kultur-Verbänden, Vereinen, außerschulischen Bildungsorten
- Öffnung zum Sozialraum/Sozialraumerkundung
- ...

## Kommune

- Netzwerke oder Qualitätszirkel zur Qualitätsentwicklung in der Ganztagsschule: Einladung Schüler\*innenvertretungen, Jugendverbände
- Methode: Zukunftswerkstatt
- ....

A purple speech bubble pointing towards the bottom left, containing the text 'Haben Sie weitere Ideen?' in white, sans-serif font.

Haben Sie weitere Ideen?

## Gelebte Lebensweltorientierung

„Skaten als Hauptfach? Für Schüler\*innen des Bryggeriets-Gymnasium in Schweden ist das Realität. Neben Skaten werden auch Kunst, Film und Fotografie als Schwerpunkte angeboten. Viele Jugendliche ziehen extra um, damit sie das Gymnasium besuchen können.“

**Quelle: Beitrag ZDF heute/Instagram**

<https://www.instagram.com/reel/CsGWALUoK4q/?igshid=Njc1ZmZjNGQ5Nw==>



# Quellen und Literatur

- Spannruft, S./Winkler, N. (2023): Lebenswelten von Kindern und Jugendlichen (an)erkennen. In: Altermann et. al: Kind- und jugendorientierte Ganztagsbildung. Impulse für die pädagogische Praxis und die Wissenschaft. Münster, New York: Waxmann. S. 69-82.  
<https://www.waxmann.com/index.php?eID=download&buchnr=4690>
- **Video: Beitrag ZDF heute/Instagram**  
<https://www.instagram.com/reel/CsGWALUoK4q/?igshid=Njc1ZmZjNGQ5Nw==>
- [www.quigs-nrw.de](http://www.quigs-nrw.de)

# Praxisreflexion und Praxisaustausch



# Die Quigs Wandspeicher-Methode

| Klagewand   | Ideenwand                                      | Zielwand   |
|---|--|--|
| <p>Wenn ich mich am Wochenende mit meinen Freunden treffe, spielen wir auf der Wiese und im Wald, sammeln Stöcke oder spielen Verstecken hinter den Bäumen. In der Schule fehlt es mir so frei in der Natur zu spielen.</p> | <p>Ich möchte mehr draußen spielen können.</p> | <p>Einmal in der Woche ist Park- oder Waldtag.</p> |

# Feedback & Abschluss



Wir freuen uns auf Ihr Feedback  
zur Auftaktveranstaltung!



Die Veranstaltungsdokumentation wird zeitnah auf [www.ganzttag-nrw.de](http://www.ganzttag-nrw.de) zu Verfügung stehen. Hier können Sie ebenfalls den SAG Newsletter abonnieren.



SERVICEAGENTUR

*ganztägig lernen.*

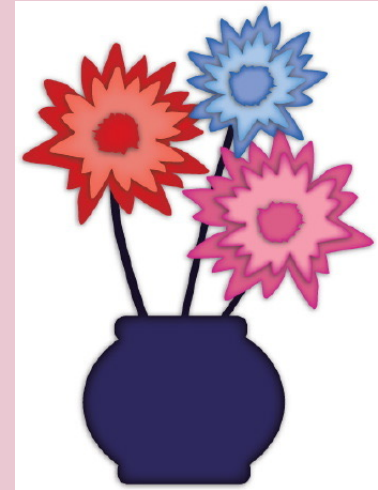
NORDRHEIN-WESTFALEN



Qualitätsentwicklung  
in Ganztagschulen

Vielen Dank für Ihre Teilnahme!

Die Kontaktdaten der Ganztagsberater\*innen  
finden sie auf [www.ganzttag-nrw.de](http://www.ganzttag-nrw.de).



Das Team rund um Quigs ist per E-Mail zu erreichen:  
[kontakt.quigs@isa-muenster.de](mailto:kontakt.quigs@isa-muenster.de)

FoUm 1 Ganztagschule & Lebenswelt -  
Sarah Spannruft